

第7回

地形学概論

地形学とは？

- 地形(= 地球表面の形態) の特徴・成因・発達などを明らかにする学問
 - 地質学的側面
 - 地理学的側面
 - 災害科学的側面

地形形成の2つの営力

内因的営力（内作用）

- 地殻運動
 - 隆起運動
 - 沈降運動
 - 断層運動
 - 褶曲運動
 - 曲動運動
- 火山活動

外因的営力（外作用）

- 風化作用
- 削剥作用
- 浸食作用
- 運搬作用
- 堆積作用

地殻運動
火山活動

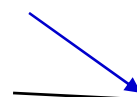
原地形

風化

侵食・削剥

運搬・堆積

準平原



地形の諸タイプ

内作用によるもの

- 変動地形
- 火山地形

外作用によるもの

- 侵食地形
 - 堆積地形

 - 河谷地形
 - 海岸地形

 - 組織地形
 - カルスト地形

 - 氷河地形
 - 周氷河地形
 - 乾燥地形
- 営力・侵食媒体による区分
- 地質の特殊性による区分
- 気候の特殊性による区分

変動地形

- 波状地形

- 曲隆山地

- 奥羽山脈, 紀伊山地, 中国山地

- 曲降盆地

- 豊岡盆地, 関東平野

- 褶曲山地・褶曲山脈

- アルプス山脈, ヒマラヤ山脈, ロッキー山脈, アンデス山脈

- 断層地形

- 断層崖・断層線崖

- 養老山地, 秩父盆地

- 断層山地

- 木曾山脈, 六甲山地, 淡路島, 足尾山地

- 断層盆地

- 京都盆地, 諏訪盆地, 吉野川下流部, 亀岡盆地

- 断層谷・断層線谷

- 豊川, 吉野川, 紀ノ川

火山地形

- マール
 - 一の目瀉, 鰻池
- 碎屑丘(臼状火山)
 - 米塚, 大室山
- 溶岩円頂丘(鐘状火山)
 - 大山, 雲仙普賢岳
- 火山岩尖(塔上火山)
 - 昭和新山
- 成層火山(円錐火山)
 - 富士山, 浅間山
- 楯状火山
 - 霧が峰, 月山
- 溶岩台地(台状火山)
 - 屋島

- カルデラ
 - 陥没カルデラ
 - 支笏, 阿蘇, 伊豆大島
 - 爆発カルデラ
 - 磐梯山
 - 侵食カルデラ
 - 湯河原火山中央部
- 複式火山
 - 2重式火山
 - 始良, 赤城, 榛名
 - 3重式火山
 - 十和田, 樽前, 箱根

河川による山地の開析

- シート侵食, リル侵食, ガリー侵食
- 下刻作用・側刻作用
侵食基準面
- 欠床谷・(堆積・側刻による)床谷・盆状谷
- 谷頭侵食



河食輪廻

- 幼年谷

- 下刻作用が盛んで、谷の横断面はV字形(欠床谷)
 - 黒部峡谷, グラントキャニオン
- 滝・早瀬・甌穴を有する
 - 寢覚ノ床, 長瀬

- 壮年谷

- 下刻作用が弱まり、側刻作用が顕著
- 谷底平野とよばれる氾濫原が発達し、河川は蛇行するか網状流路となる

- 老年谷

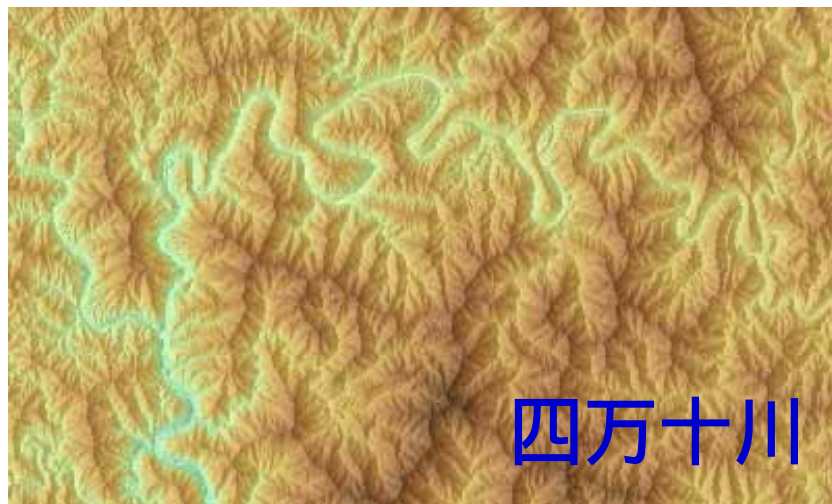
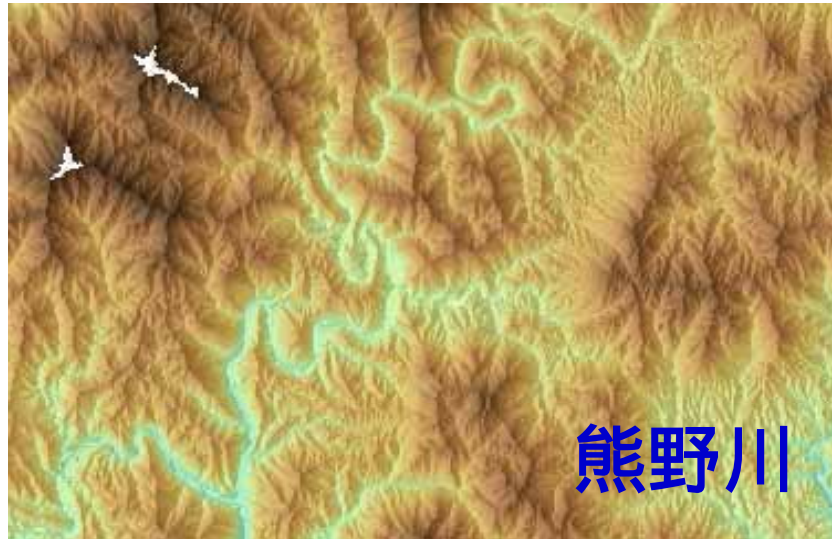
- 下刻作用がほとんど働かず、横断面形は盆状谷
- 分水嶺が低下し、地形起伏は減少

- 侵食の復活

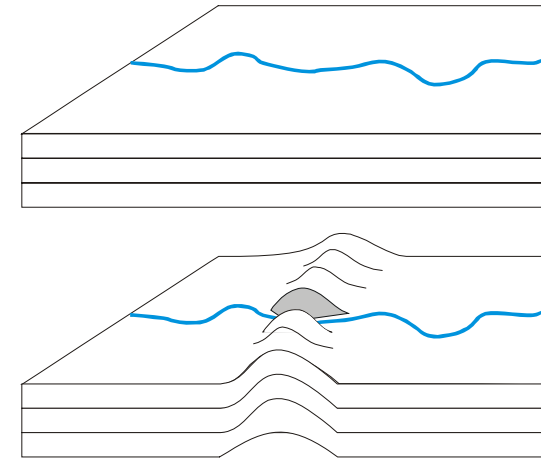
- 地殻変動・気候事変・火山事変による
- 谷中谷・河岸段丘
- 穿入蛇行・先行谷

穿入蛇行と先行谷の形成プロセス

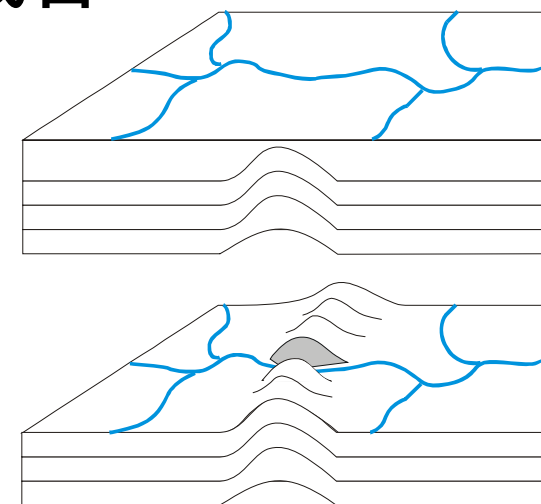
- 穿入蛇行



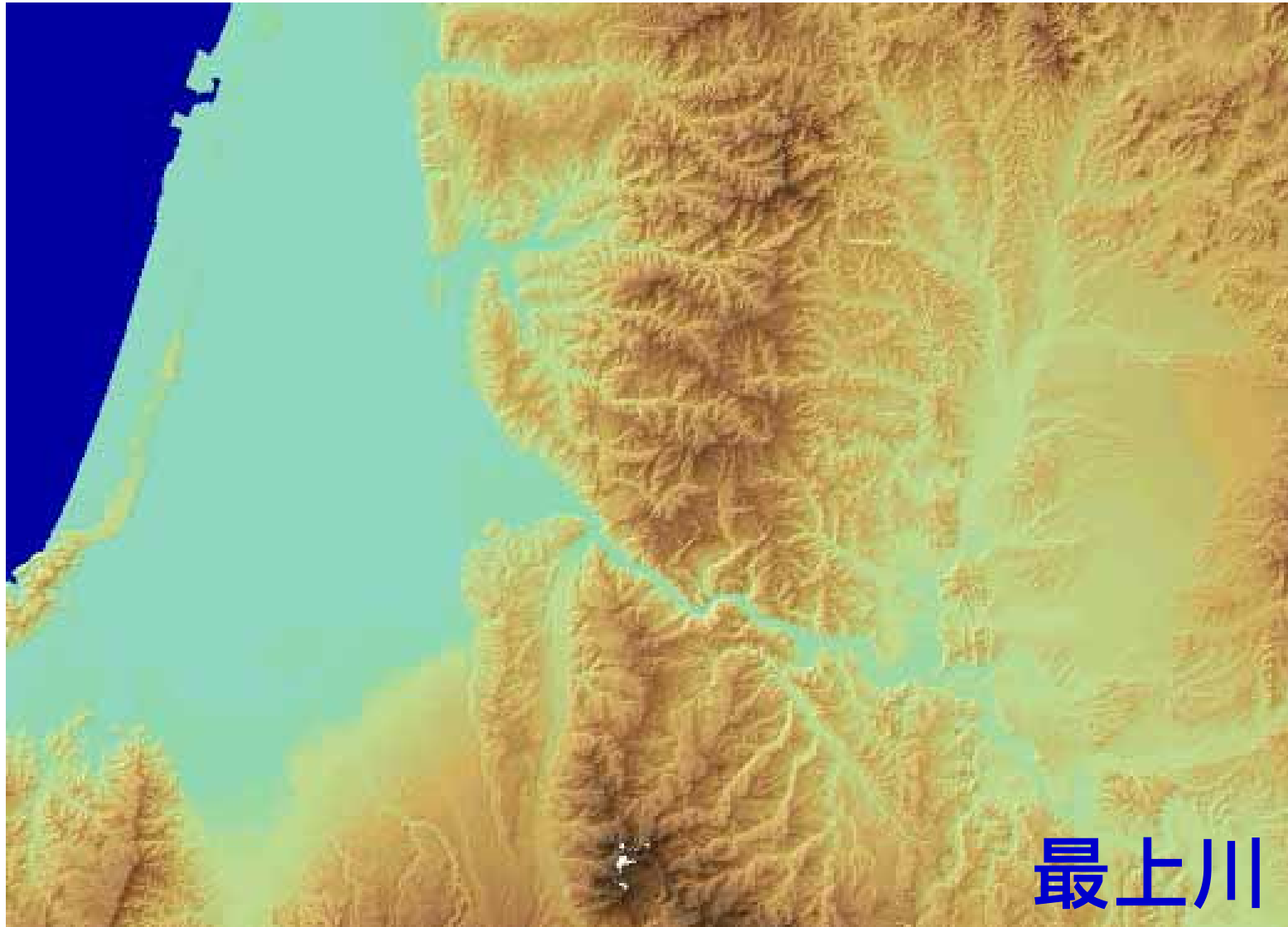
- 先行谷



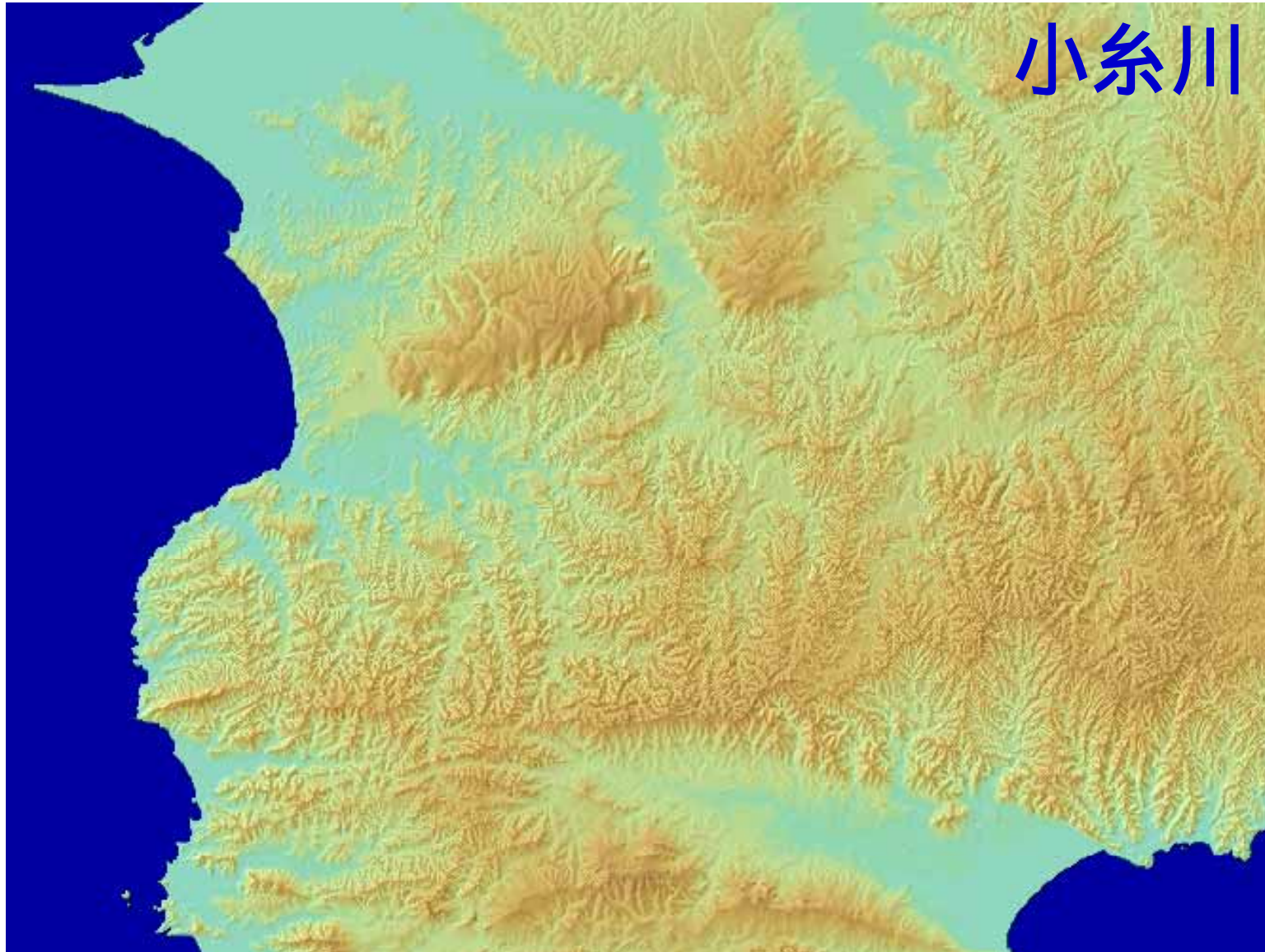
- 表成谷



先行谷の例



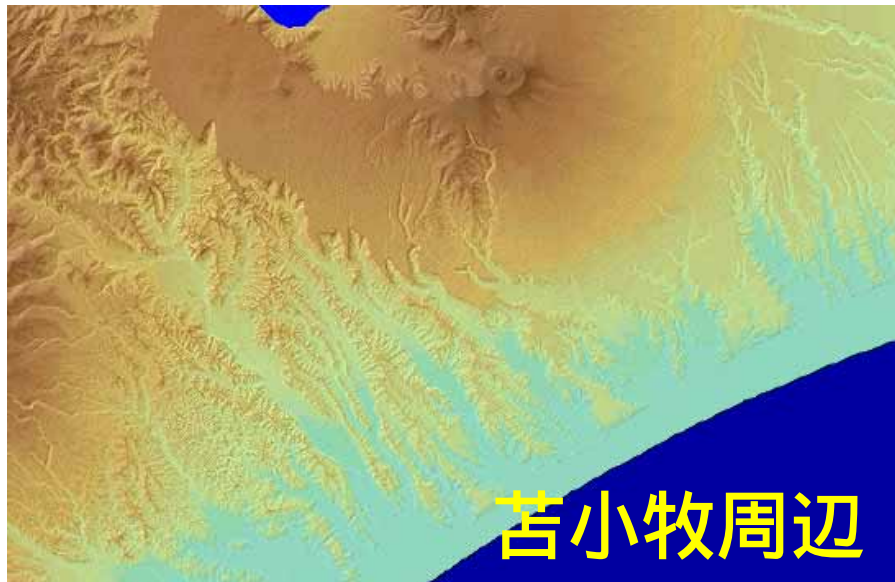
表成谷の例



河系の発達

- 河流の方向

- 必従河流・必従谷
- 適従河流・適従谷
- 無従河流・無従谷
- 逆従河流・逆従谷
- 再従河流・再従谷



- 河川争奪



河川による堆積地形

- 埋積谷
- 扇状地
- 氾濫原
- 三角州
 - 鳥趾状, 円弧状, 尖角状

